

NAGOYA NISSIN



■ 会社のご案内

日進木材工業株式会社



私は平素から職場内に豊かな人間関係を醸成することを念願しておりまして、社是の冒頭にも「企業は人により、人の和を基本とする」を掲げまして、企業の繁栄は社員の幸福の基であるという企業経営理念によって、常に労使協調の下で明るい魅力のある職場づくりに配意しております。

特に弊社は、従来新入社員の処遇につきましては、暖い理解と深い関心をもっておりまして、近代的施設の完備した社員寮で、家庭的な親近感の溢れる寮生活をすることによって、将来が期待できる人間像に必要な教育訓練を行なって立派な人材の育成に努力しております。

次に弊社は事業規模の拡大に伴って毎年相当数の新規学卒者が入社し、それぞれの職場で社業の発展に大いに寄与しております。

上述のような次第でありまして弊社は常に労務管理その他について特に配意しておりまして、明春めでたく学校を卒業され実社会に出られる若き希望に燃える前途有為なあなた方のご入社を切望しております。

取締役社長 花井金司

変 厳

- 企業は人により、人の和を基本とする。
- 繁栄は、すべて計数の上に成り立つ。
- 困難こそ、真価を発揮する土台である。
- 先手必勝の信念を仕事に打ち込め。
- 人の力を知らない者は、自分の力を知らない。
- 反省と感謝の念のない人は、進歩がない。

若いあなたの力に期待する

日進木材工業株式会社

■会社のあらまし

- 社名 日進木材工業株式会社
- 本社所在地 名古屋市中区下堀川町43番地
電話 代表 (331) 8331
名鉄本線中日球場前駅 東約 600m
市電・市バス山王橋停留所 東北約 200m
- 工場所在地
堀川工場 名古屋市中区下堀川町43番地
電話 (331) 8335~6
大府工場 愛知県知多郡大府町大字北崎字駒場1番地
電話 代表 大府 (47) 1345
- 創立 昭和18年7月1日
株式会社 日進航機製作所
- 資本金 3,000万円
- 業種 原木販売及び製材、車輛ボデー用材、海上コンテナフロア材並びに樹脂化粧木製品製造業
- 所属団体 名古屋木材組合 愛知県工業組合
- 役員 取締役社長 花井 金司
専務取締役 花井 洋二

- 常務取締役 釣本慶太郎
- 取締役 立木千春
- 取締役 佐藤秀雄
- 取締役 藤沢資紀
- 取締役 林正海
- 取締役 奥村久平
- 取締役 山古賀雄子
- 取締役 花井久文
- 監査役 花井文

■主要な取引先

- 三菱重工業(株)名古屋自動車製作所
- 水島自動車製作所
- 川崎自動車製作所
- 名古屋航空機製作所
- 名古屋機器製作所
- 富士重工業(株)伊勢崎製作所
- 全国有名家具代理店70社
- 三井物産株式会社名古屋支店
- 三菱商事株式会社名古屋支店

■主要な取引金融機関

- 株式会社 十六銀行熱田支店
- 株式会社 三菱銀行熱田支店
- 株式会社 東海銀行金山橋支店
- 株式会社 水主町支店
- 株式会社 太陽銀行名古屋支店

■会社のあゆみ

- 昭和18年7月 花井 男個人営業を組織変更、株式会社日進航機製作所と称し、本店を市中中川区東出町3丁目6番地に置き三菱重工航空機部品の協力工場となる。
- 昭和21年3月 株式会社日進工業所と改称、三菱重工業(株)名古屋自動車製作所の受注を始む。
- 昭和21年6月 日進木材工業株式会社と改称。本店を中川区西古渡町1丁目35番地に移転。
- 昭和24年11月 資本金 1,500,000円に増資。工場敷地 800坪に拡張して、本店を中区下堀川町43番地に移す。
- 昭和30年5月 資本金 4,800,000円とし、食卓、テーブル、コタツ板の製造を始む。
- 昭和31年9月 資本金 7,200,000円に増資。
- 昭和33年4月 名古屋建材株式会社を買収して堀江工場を新設。
- 昭和34年12月 堀江工場に乾燥室、汽缶室、

事務所等を設置。生産拡大案を樹てメラミン樹脂化粧板“Corona”の生産を開始。

- 昭和37年11月 新三菱重工業(株)協力指定工場の優秀会社として受賞。
- 昭和38年11月 堀江工場がボイラーの過熱により出火全焼す。
- 昭和38年12月 新設工場計画案により愛知県知多郡大府町に適地を求め着工す。資本金24,000,000円に増資。
- 昭和39年1月 大府工場仮設工場で化粧板部門稼働始む。
- 昭和39年9月 大府工場床板部門稼働。
- 昭和39年12月 大府工場第一期工事完成。
- 昭和40年2月 初代社長花井 男急逝により花井金司社長に就任。
- 昭和40年6月 大府社宅第一棟(鉄筋コンクリート四階建)完成。
- 昭和40年11月 第二期工事完成と共に大府工場竣工式を挙げる。
- 昭和41年11月 大府工場製材工場の竣工落成式を行なう。オートメーションレイアウトを採用。第三期

工事完成。

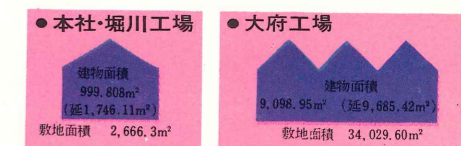
- 昭和43年1月 大府工場製材工場に一貫作業としてのグリーン及び製材設備を拡張して大府工場完工。資本金30,000,000円に増資。
- 昭和43年10月 大府社宅第二棟(鉄筋コンクリート四階建)完成。
- 昭和44年1月 当会社のコロナ部販売部門を分離して資本金 5,000,000円をもって日進コロナ商事株式会社を名古屋市中区下堀川町43番地に設立。
- 昭和44年5月 当会社の輸送部門強化のため資本金 5,000,000円をもって愛知県知多郡大府町大字北崎字小根下18番地に設立。
- 昭和44年6月 大府工場ホットプレス増設工事完成。自動油圧式吸着搬送装置5段のホットプレス(1100×2590^{mm}×5段)1基。
- 昭和44年12月 本社屋の竣工落成式を挙げる。鉄筋コンクリート4階建事務所および宿舍完成。
- 昭和45年1月 資本金48,000,000円に増資予定。

■従業員数

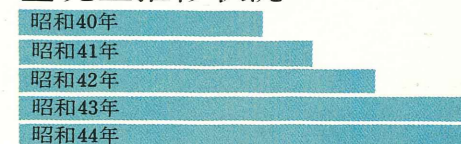
所 属	合 計	職 員	女子事務員	工 員
本 社	30	9	5	16
大 府	200	25	5	170
計	230	34	10	186

(44年12月15日現在)

■建物・敷地面積



■売上推移状況



▲事務所



▲製品展示室

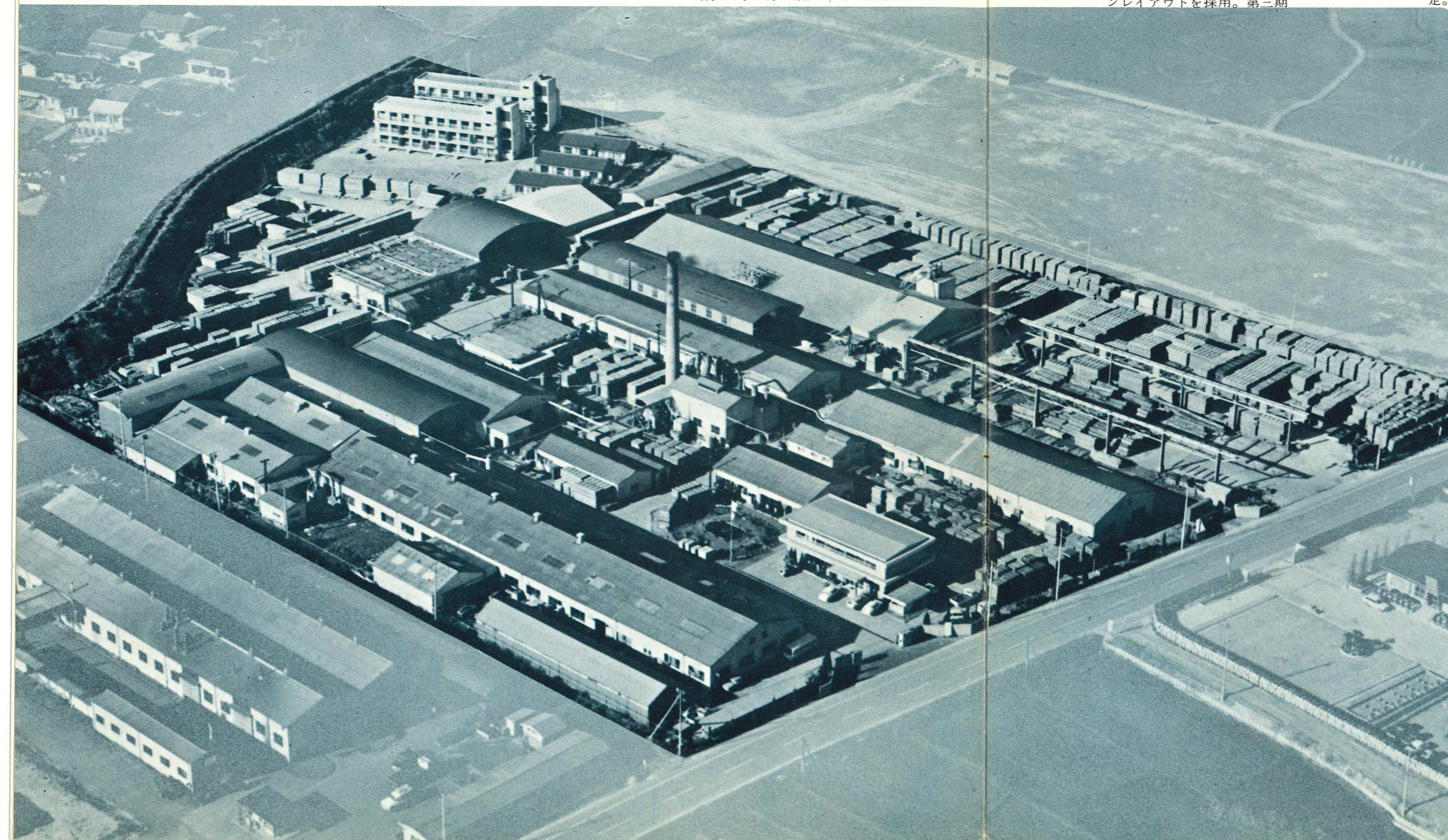


▲初荷風景

■日進コロナ商事株式会社の事業概要について

当会社は親会社の日進木材工業株式会社がコロナ製品の販売部門における流通機構の改善と販売網の拡充強化策として、昭和44年1月21日に同社の販売部門を分離して、新たに資本金 500万円をもって設立したのでありますが、今や全国的な代理店による販売網によって積極的に営業活動をしているほか、最近では海外にまで販路を拡大して国際収支の改善に貢献しております。

▲大府工場全景



暮らしに 美しさと 便利さをおとどける——コロナ製品



■ コロナ製品

日進のコロナは、メラミン化粧板のパイオニアであります。文化生活を高める為の家具として新しい考えで常に研究し、メラミン樹脂の特色を十分に生かして化粧板から加工製品まで合理化された生産方法で、安く、価値ある製品の生産をモットーにしております。

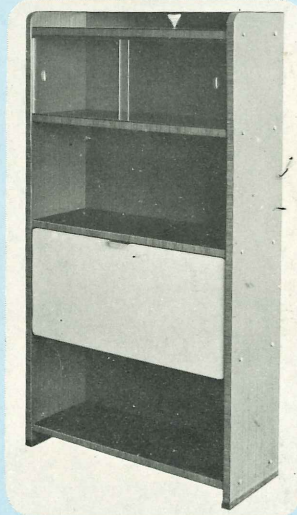
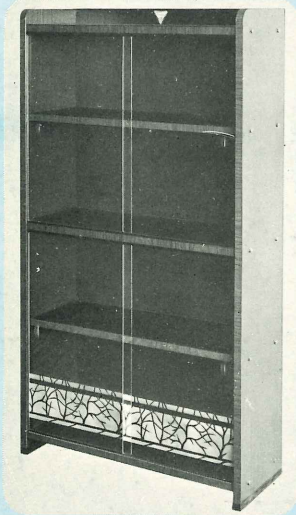


■ 主な営業品目

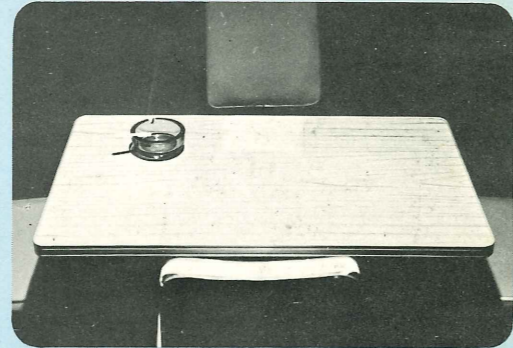
- 樹脂化粧板
メラミン化粧板“Corona”及びその加工製品
- 合板加工品
- 南洋材
アピトン・ラワン原木及び製材品、各種車輛
ボデー材、海上コンテナフロア材

■ 生産状況(昭和44年度)

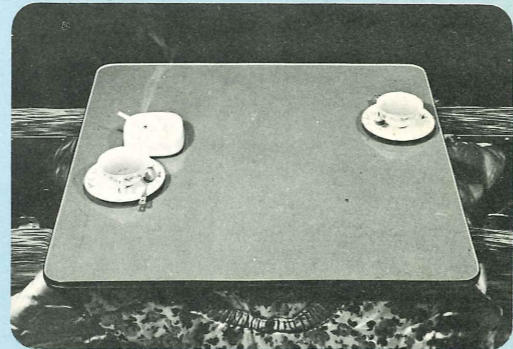
アピントントラック、バス ボデー用材 54%	各種コロナ製品 42%	木材 その他 4%
---------------------------	-------------	--------------



▲コロナホームラック



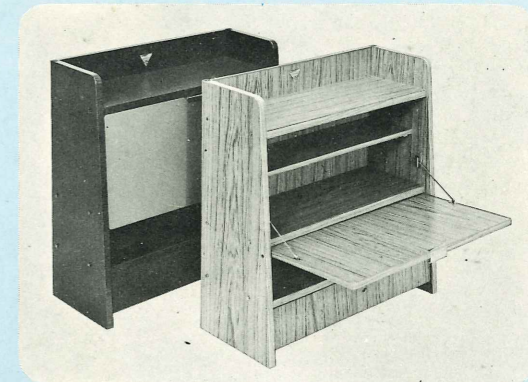
▲コロナテーブル



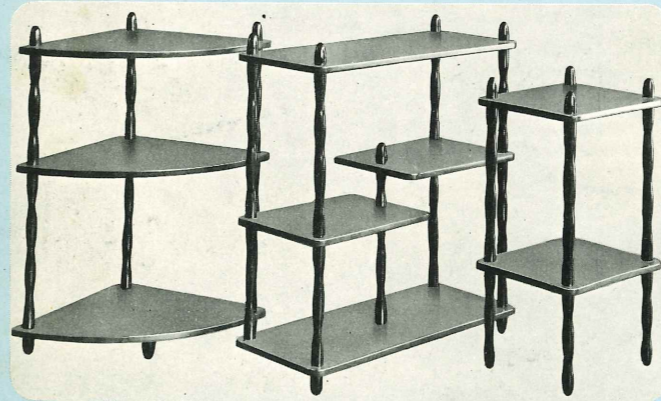
▲コロナこたつ板



▲コロナ書棚



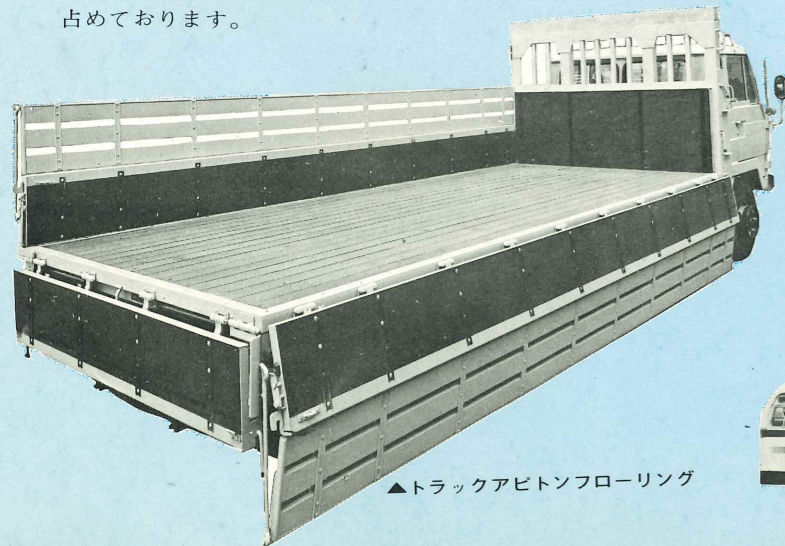
▲コロナママデスク



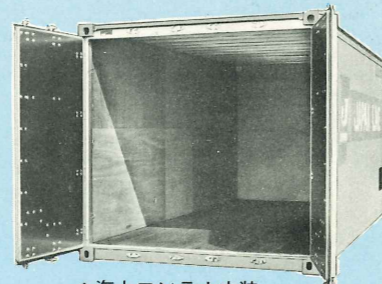
▲コロナハイラック

■ アピトンボデー材

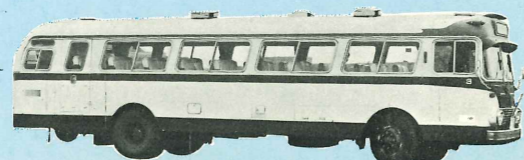
フィリピンのミンダナオより優良原木を輸入し、熟練工により、製材、乾燥、加工、組立と社内一貫作業で完成しており、トラック、バスのボデー材生産量は業界において優位を占めております。



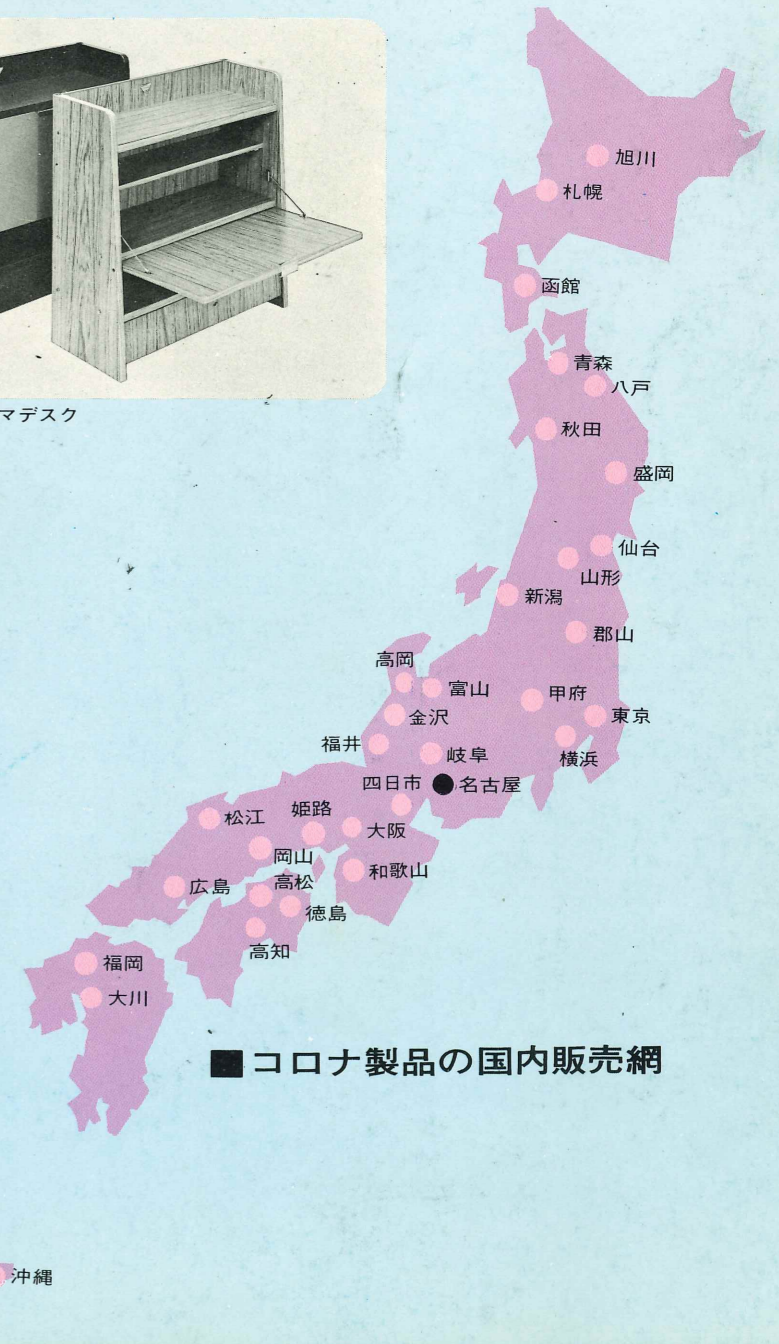
▲トラックアピトンフローリング



▲海上コンテナ内装



▲バス内装材加工組立



■ コロナ製品の国内販売網

沖縄

完璧な設備とすぐれた技術で

働く喜びを知る—あなたの職場

■ 機械設備

- 木材部門
車輛用製材工作機械 — 50台
- コロナ部門
家具用木工機械 — 65台
- その他の設備
木材人工乾燥炉 — 14室
搬送、変電、ボイラー、電気給水、
保温各設備



■ 海外出張業務について

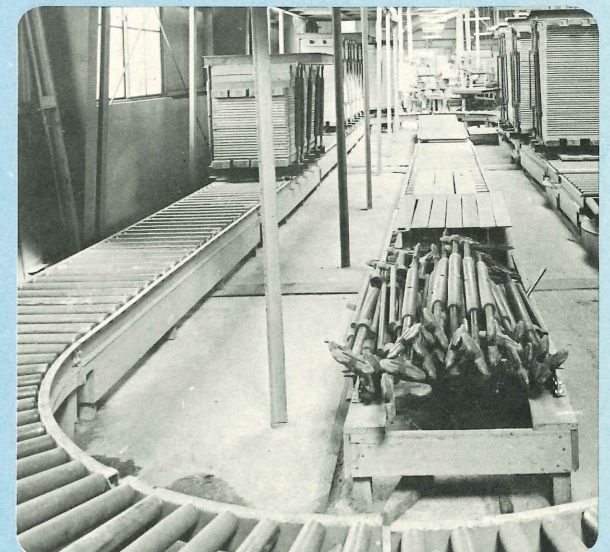
当社は、コロナ製品の販売業務と南洋材の仕入れ業務等で、フィリピン、マレーシア、シンガポールを初めとする東南アジアおよび欧米各国に毎年数回にわたって、将来性のある若い社員を含めて海外出張を実施しております。



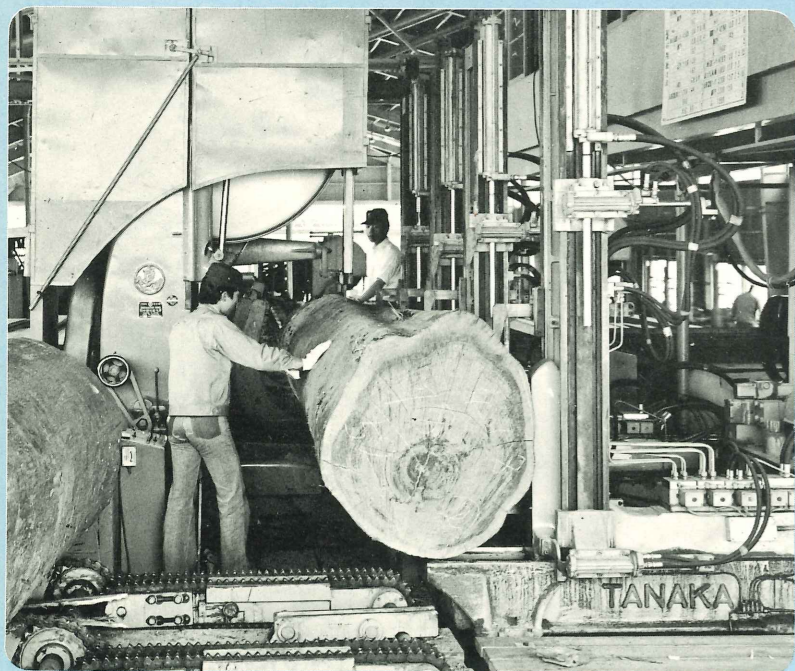
▲天日乾燥場



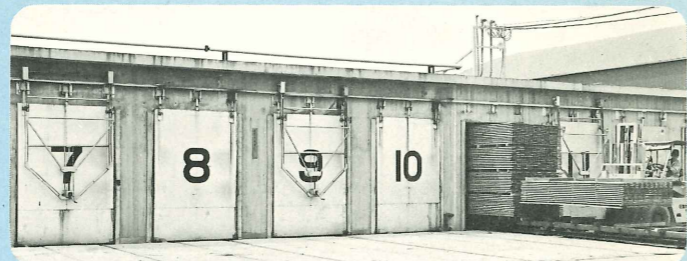
▲コロナ部プレス機(メラミン樹脂成型)



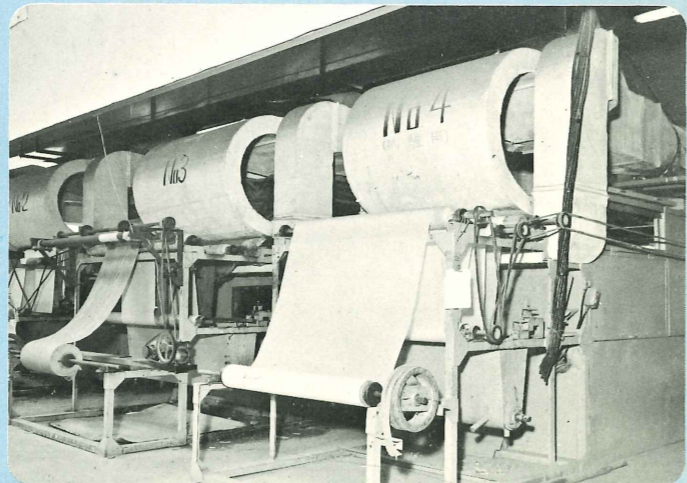
▲コロナ製品加工工程(ローラーコンベアー)



▲油圧式全自動帯鋸盤



▲木材人工乾燥炉



▲コロナ部含浸機(樹脂オーバーレイ装置)



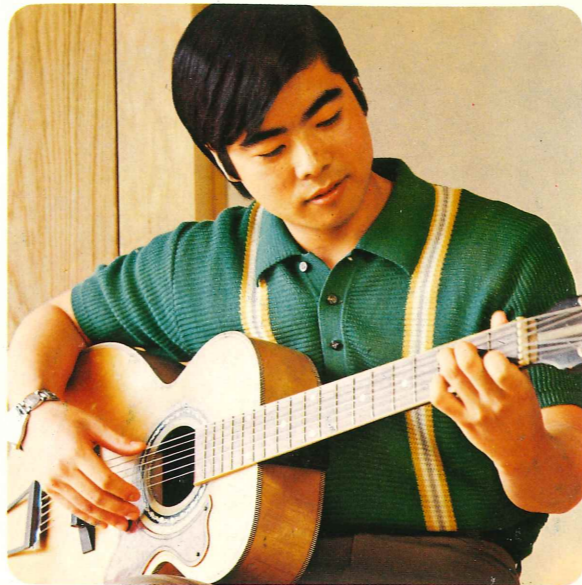
▲コロナ製品工場(書棚部門)

明日の生産への意欲が生れる

あなたの豊かな生活がある

寮設備

寝室から浴室まで家族的ムード一杯の寮、社宅を完備し、明るい食堂で完全給食を実施しております。又花咲きほこる庭園は従業員の情緒を豊かにする休憩センターであります。



クラブ活動

運動部=野球部、卓球部、釣クラブ、山岳部
文化部=書籍文集部、写真部、生花お茶の会、音楽部
慰労会=年2回1泊レクリエーション



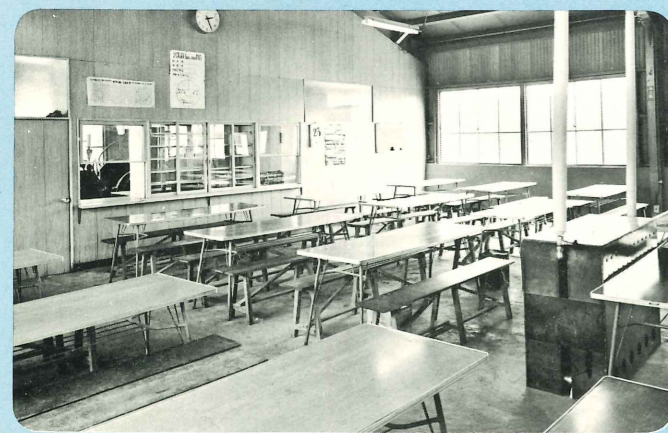
▲寮全景



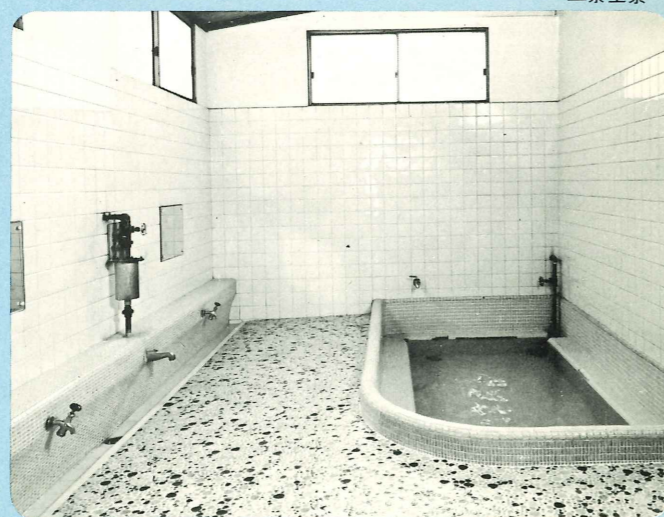
▲庭園



▲卓球部



▲食堂



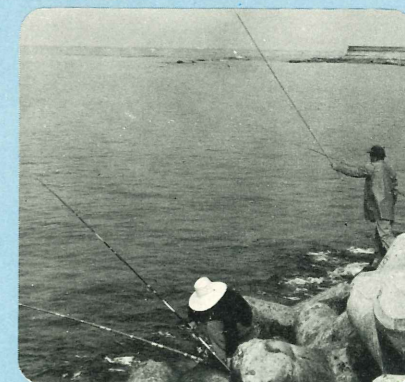
▲浴室



▲音楽部

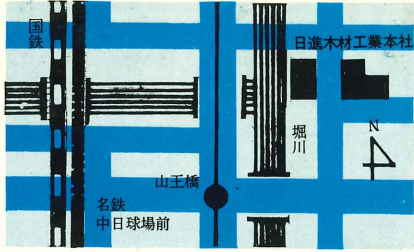


▲野球部

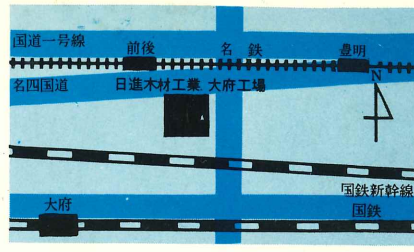


▲釣クラブ

● 本社案内図



● 大府工場案内図



製造元 **日進木材工業株式会社**
 発売元 **日進コナ商事株式会社**

本社：名古屋市中区下堀川町4番地 電話 代表 (331) 8331
 堀川工場：名古屋市中区下堀川町4番地 電話 代表 (331) 8335
 大府工場：知多郡大府町大字北崎字駒場1番地 電話 代表 大府 (47) 1345
 東京出張所：東京都杉並区高円寺北3の36の11 電話 (03) 330-1728

